
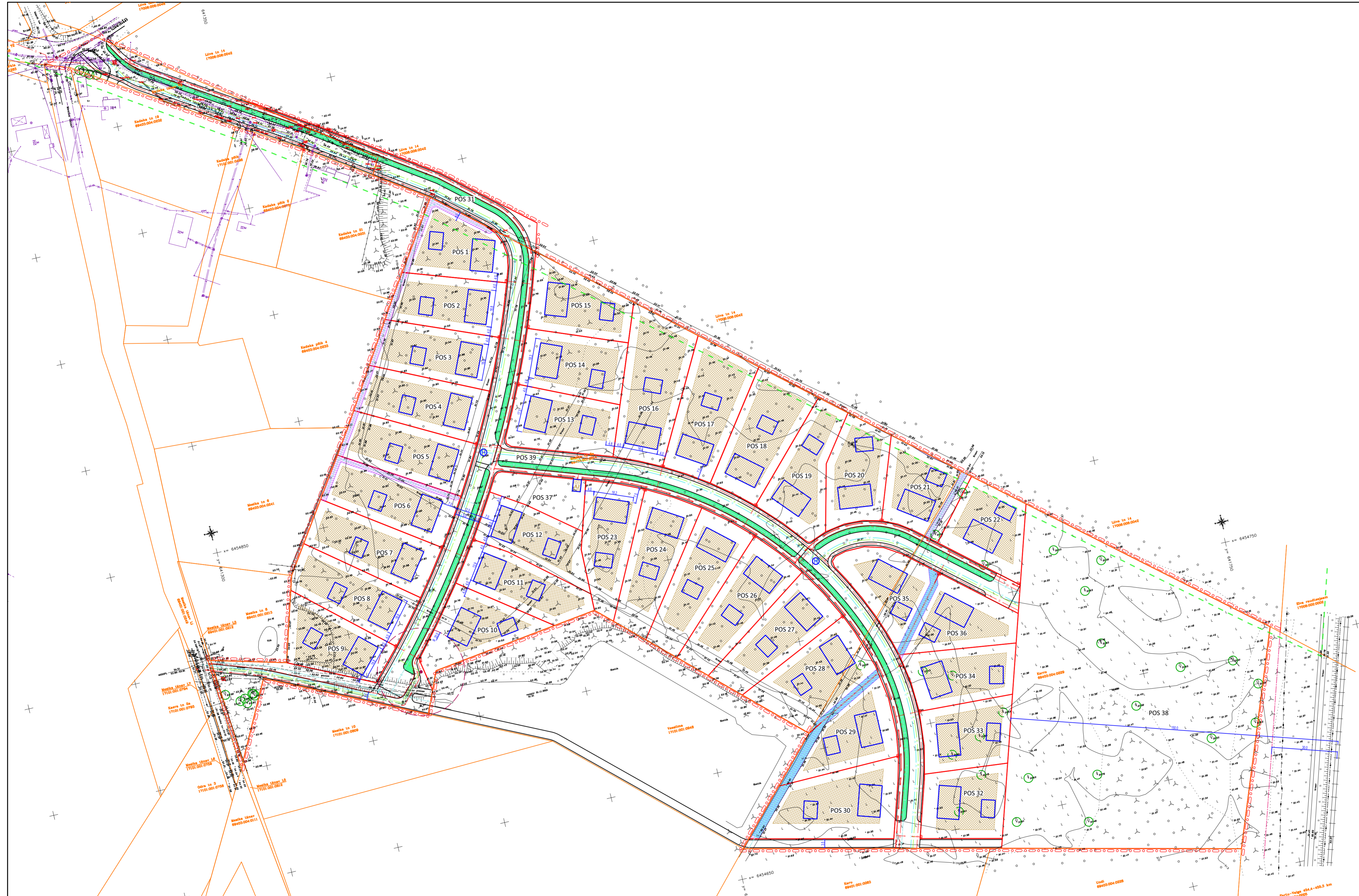




TINGMÄRGID

-  planeeringuala piir
-  olemasolev krundipiir
-  planeeritud krundipiir
-  planeeritud hoonestusala
-  näitlik suurim lubatud hoonete ehitisealune pind krundil
-  planeeritud teede piirjooned
-  olemasolev säiliv kraav
-  planeeritud sademeveekraav või -növa
-  planeeritud veeühimisservituudi seadmise vajadus
-  raudtee kaitsevööndi piir
-  Elva-Peedu metsapargi maastikukaitseala piir (keskkonnaregistri kood KLO1200271)
-  likvideeritav objekt
-  olemasolev säiliv puu / võimalusel säiliv puu
-  planeeritud roveepumpla kujaga
-  planeeritud elektrialajaam
-  planeeritud keskpinge elektrikaabel
-  planeeritud madalpinge elektrikaabel / liitumiskilp
-  planeeritud veetoru
-  planeeritud isevoolne roveekanaliseatsioon
-  planeeritud surveroveekanaliseatsioon
-  planeeritud telekommunikatsiooni
-  planeeritud tänavavalgustuse elektrikaabel
-  planeeritud drenaaz
-  planeeritud tuleõrjehüdrant



Märkused:
 1. detailplaneeringu jooniste juurde kuulub detailplaneeringu seletuskiri;
 2. geodeetilise alusplani mõõtkavas M 1:500 mõõdistas Geoterra OÜ 2021. a oktoobris, töö nr 592-2021;
 3. Kadaka tänava tehnoarajatiste teostusmöödistus on esitatud illas toonis vastavalt Geomeister OÜ tööle nr 22-G-1780, koostatud novembris 2022. a.



Artes Terra MAASTIKUARHITEKTID
 Mesika 8a ja Karro kinnistute detailplaneering
 Tehnovõrgud

AB Artes Terra OÜ
 Reg nr 12978320
 Kütüri tn 14, Tartu 51007
 artes@artes.ee
 www.artes.ee

Projektijuht: Heiki Kalberg
 Maastikuarhitekt: Karl Hansson

Huutatud aik: LVM Kinnisvara Tartu OÜ
 Asukoht: Käärdivalek Elva vald
 Fall nimi: 21129DP3_joonised_Mesika 8a,Karro.dgn

Töö nr: 21129DP3
 Kuupäev: 11.04.2023
 Mõõde: 1:1000
 Joonise nr: 5